

Extrusor de Massa

ME-20

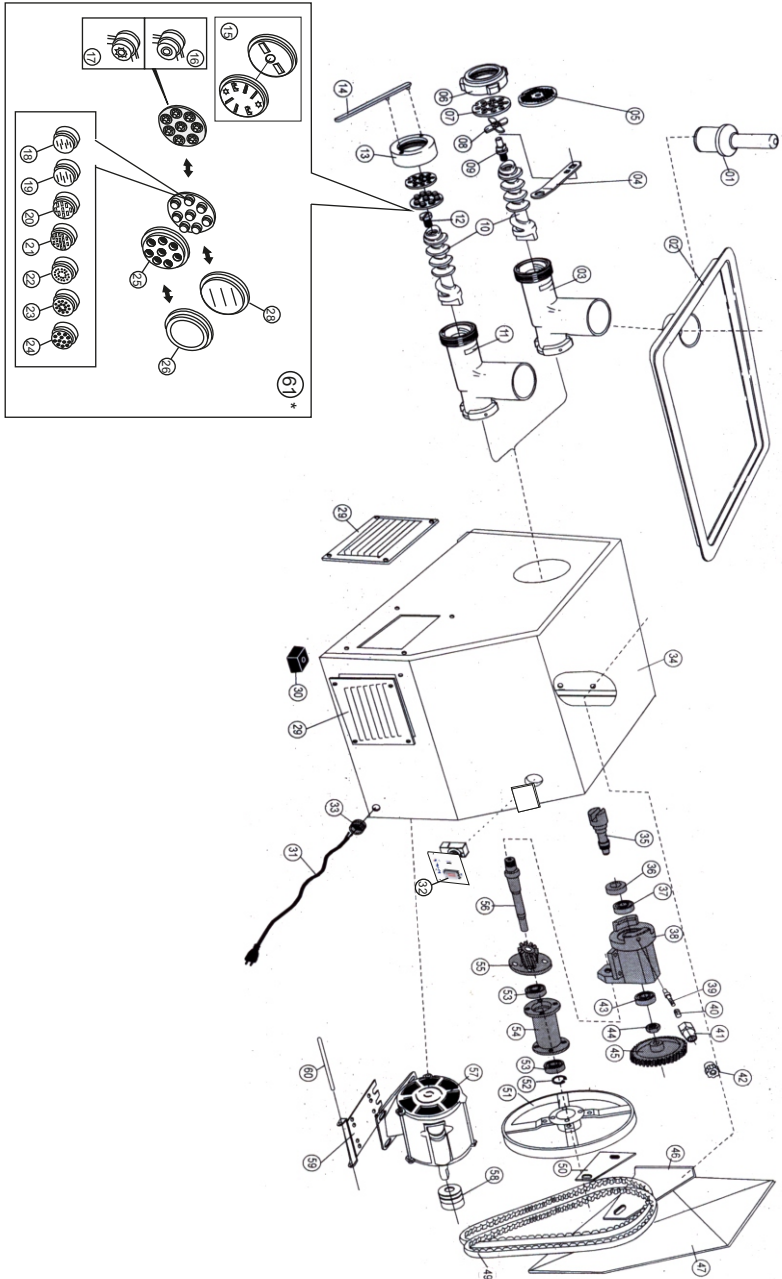


Lista de Peças

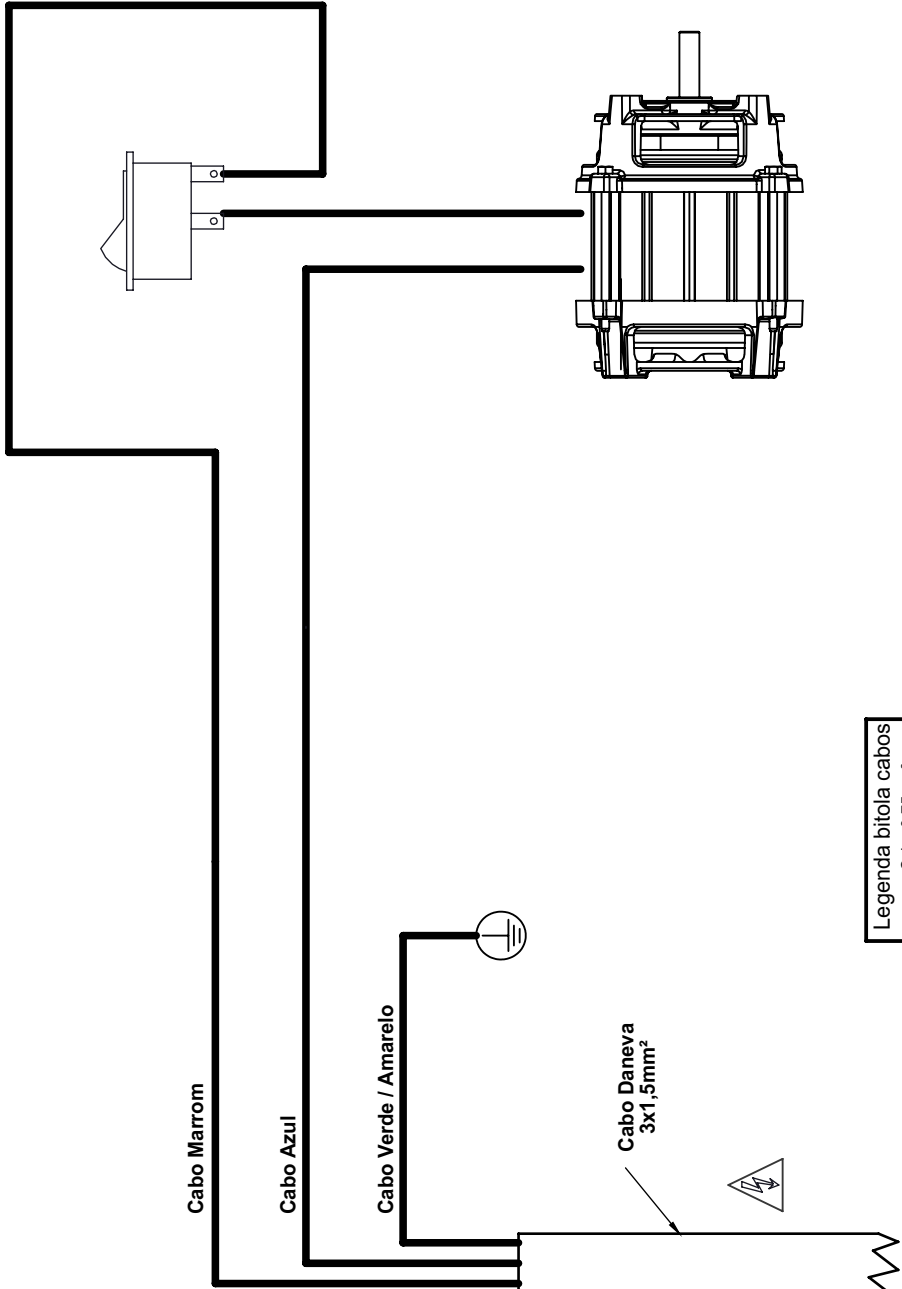
VISTA EXPLODIDA



01	Socador	1848
02	Bandeja	00408
03	Alimentador Carne	2594
04	Chave	1659
05	Disco F8	2597
06	Porca Carne	2596
07	Disco F10	207
08	Faca Cruzeta	00404
09	Parafuso Arraste	2595
10	Conjunto Caracol	2645
11	Alimentador Massa	2638
12	Parafuso Caracol	2549
13	Porca massa	2637
14	Chave abre fecha	2650
15	Trefila Biscoito	671
16	Trefila macarrão fino	630
17	Trefila macarrão grosso	636
18	Trefila talharim grosso	648
19	Trefila talharim fino	646
20	Trefila talharim guitarra	650
21	Trefila talharim sobá	652
22	Trefila espaguete fino	629
23	Trefila Espaguete médio	628
24	Trefila Espaguete grosso	624
25	Flange Trefila	2656
26	Flange Trefila Agnoline	2654
27	xxx	xxx
28	Trefila Agnoline	668
29	Janela Ventilação	7159
30	Pé borracha	00375
31	Cabo elétrico	71600
32	Chave liga desliga	13265
33	Bucha	924
34	Conjunto Caixa Epoxi	3229
35	Eixo	2592
36	Retentor	485
37	Rolamento	00028
38	Cubo	2643
39	Pino trava	2456
40	Mola	497
41	Corpo trava	4333
42	Manípulo	1747
43	Rolamento	00028
44	Porca	2591
45	Engrenagem	2639
46	Conjunto fixador eixo	2627
47	Tampa Epoxi	3242
48	xxx	xxx
49	Correia	00231
50	Suporte eixo	2598
51	Volante	7262
52	Anél elástico	00968
53	Rolamento	00028
54	Carretel	2642
55	Conjunto pinhão	1553
56	Eixo volante	2600
57	Motor	71629
58	Polia motor	8924
59	Suporte motor	1550
60	Eixo	1594
61	Conjunto Kit EMC	19002
*	Conjunto Kit ME	19001
34	Conjunto Caixa Inox	2606

VISTA EXPLODIDA



ESQUEMA ELÉTRICO



Legenda bitola cabos	
	Cabo 0,75mm ²
	Cabo 1,5mm ²

R.01

ME-20



Gpaniz Indústria de Equipamentos para Alimentação Ltda.

Adolfo Randazzo, 2010 - CEP. 95046-800 - Caxias do Sul -RS

CNPJ 90.771.833/0001-49