

CILINDRO DE MESA

CL-300 MINI

CLI-300

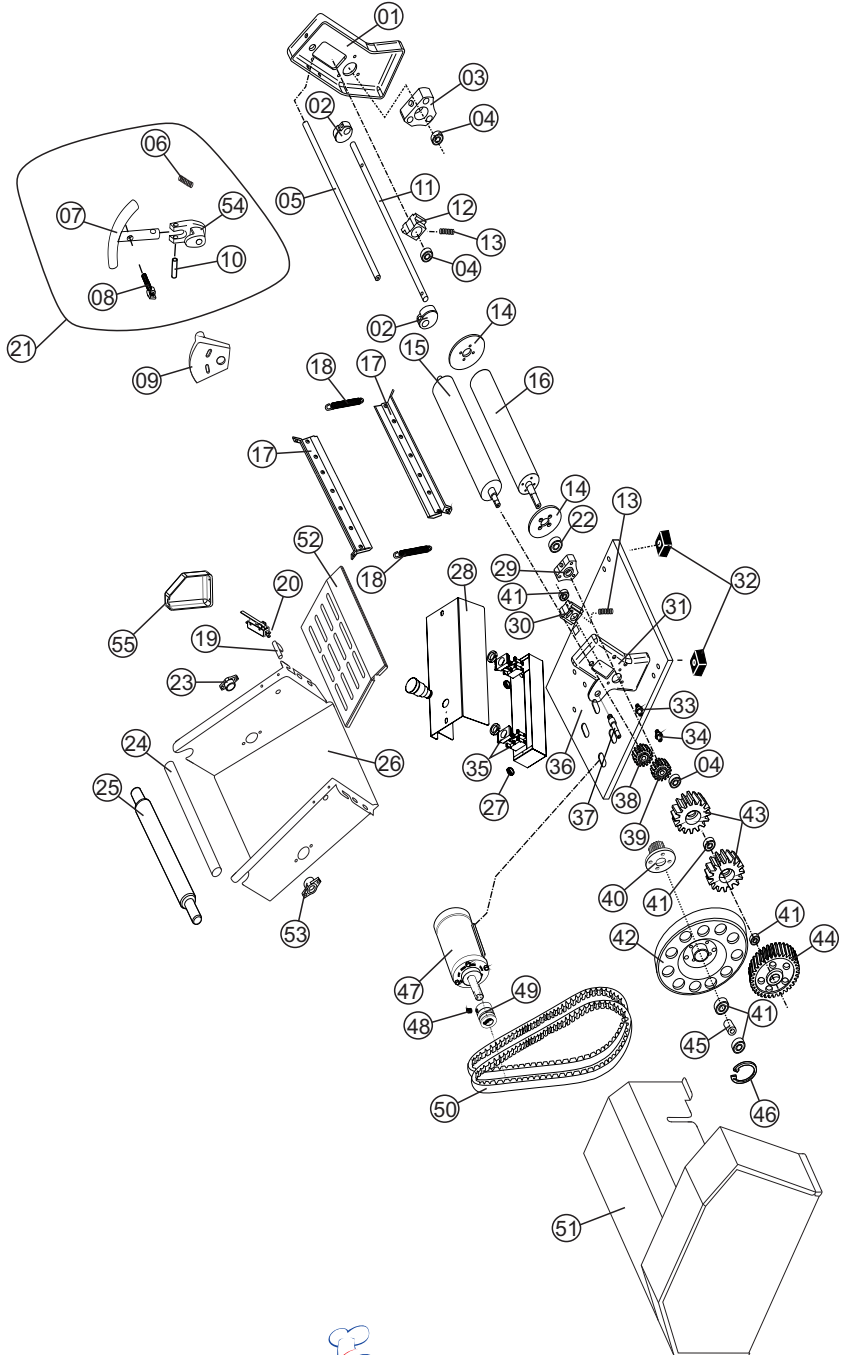
CLE-390

CLI-390



Lista de Peças

VISTA EXPLODIDA MÁQUINA



CATÁLOGO DE PEÇAS CL-300 MINI

ITEM	DESCRIÇÃO	CL-300 MINI
1	Mancal Direito S/ Orelha	1065
2	Excentrico	3875
3	Mancal Guia Fechado	7092
4	Rolamento 6202 2RS	80814
5	Haste Sustentação	9650
6	Mola Bicônica 6 Espiras	6664
7	Punho Reg. Cilindro	8441
8	Engate Cremalheira	1609
9	Conunto Regulador Cilindro	11737
10	Pino Alavanca	09028
11	Haste 5/8x442	6930
12	Mancal Guia Menor	6938
13	Mola Troca Velocidade	70802
14	Flange	6131
15	Conjunto Cilindro Superior	6936
16	Conjunto Cilindro Inferior	6935
17	Conjunto Limpador	11745
18	Mola Tração 50 Espiras	6453
19	Conjunto Eixo Acionador	13084
20	Chave Fim de Curso	00725
21	Conjunto Regulador Cilindro	11737
22	Mesmo cód. que o Item 4	80814
23	Mancal Rolete Direito	7299
24	Tube Rolete	7377
25	Conjunto Rolo PVC	2937
26	Conjunto Funil	7385
27	Bucha Funil	924
28	Conjunto Painel Frontal	22234
29	Mancal Guia Aberto	1036
30	Mancal Maior	6999
31	Mancal Esquerdo Orelha	1067
32	Pé Borracha	70367
33	Eixo Fixador Esquerdo	7000
34	Eixo Fixador Direito	7135
35	Bloco Contato 1 NF	70714
36	Conjunto Base Motor	6978
37	Eixo Pinhão	6931
38	Engrenagem Motora 16 Dentes	6325
39	Mesmo cód. que o Item 38	-
40	Conjunto Pinhão	2413
41	Rolamento 2NSE 6200	504
42	Volante	7209
43	Engrenagem Movida 16 Dentes	6133
44	Engrenagem Chaveta 30 Dentes	2453
45	Espaçador Volante	2607
46	Anel Elástico I 30	94
47	Tabela de Motor pág. 08	-
48	Parafuso Allen S/Cabeça M6x8	70750
49	Polia Motor	3297
50	Correia Z 800	8842
51	Conjunto Proteção Volante	18097
52	Conjunto Grade Proteção	15551
53	Mancal Rolete Esquerdo	7300
54	Manípulo	7179
55	Proteção Micro	7301G

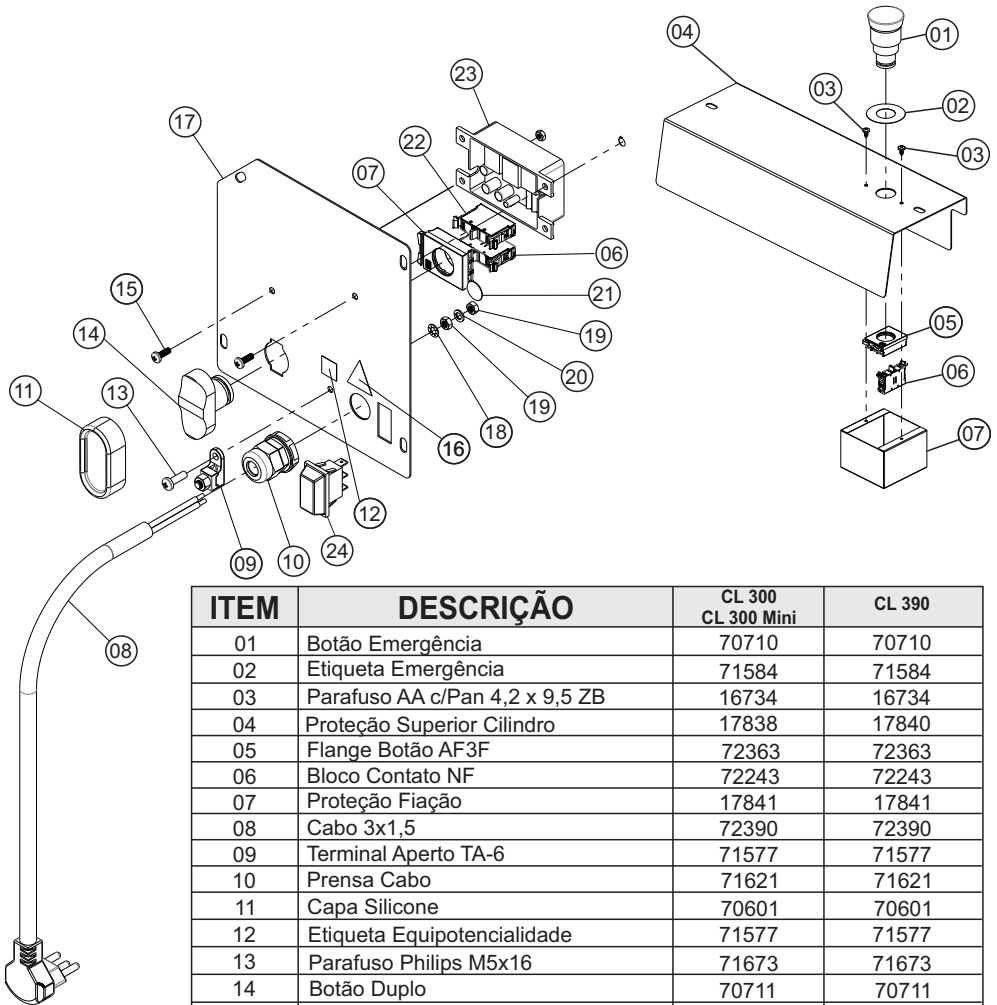
CATÁLOGO DE PEÇAS CLI-300

ITEM	DESCRIÇÃO	CLI-300
1	Mancal Direito S/ Orelha	6307
2	Excentrico	3875
3	Mancal Guia Fechado	1054
4	Rolamento 6202 2RS	80814
5	Haste Sustentação	9650
6	Mola Bicônica 6 Espiras	6664
7	Punho Reg. Cilindro	8441
8	Engate Cremalheira	1609
9	Cremalheira	8367
10	Pino Alavanca	09028
11	Haste 5/8x442	6930
12	Mancal Guia Menor	6939
13	Mola Bicônica 7 Espiras	6741
14	Flange	5112
15	Conjunto Cilindro Superior	6894
16	Conjunto Cilindro Inferior	6892
17	Conjunto Limpador	11745
18	Mola Tração 50 Espiras	6453
19	Conjunto Eixo Acionador	13084
20	Chave Fim de Curso	00725
21	Conjunto Regulador Cilindro	11737
22	Rolamento 6204 2RS	00020
23	Mancal Rolete Direito	7299
24	Tube Rolete	8668
25	Conjunto Rolo PVC	2937
26	Conjunto Funil	15668
27	Bucha Funil	924
28	Conjunto Painel Frontal	22234
29	Mancal Guia Aberto	1056
30	Mancal Maior	1058
31	Mancal Esquerdo Orelha	6308
32	Pé Borracha	70367
33	Eixo Fixador Esquerdo	1543
34	Eixo Fixador Direito	7134
35	Bloco Contato 1 NF	70714
36	Conjunto Base Motor	6083
37	Eixo Pinhão	5759
38	Engrenagem Motora 16 Dentes	6325
39	Engrenagem Tração 16 Dentes	6129
40	Conjunto Pinhão	1553
41	Mesmo cód. que Item 4	80814
42	Volante	7262
43	Engrenagem Movida 25 Dentes	3860
44	Engrenagem Chaveta 44 Dentes	5348
45	Espaçador	84401
46	Anel Elástico I 35	03277
47	Tabela de Motor pág. 08	-
48	Parafuso Allen Sext Int. M8x15	5520
49	Polia Motor	9080
50	Correia Z 1050	9845
51	Conjunto Proteção Volante	17902
52	Conjunto Grade Proteção	15551
53	Mancal Rolete Esquerdo	7300
54	Manípulo	7179
55	Proteção Micro	7301G

CATÁLOGO DE PEÇAS CL-390

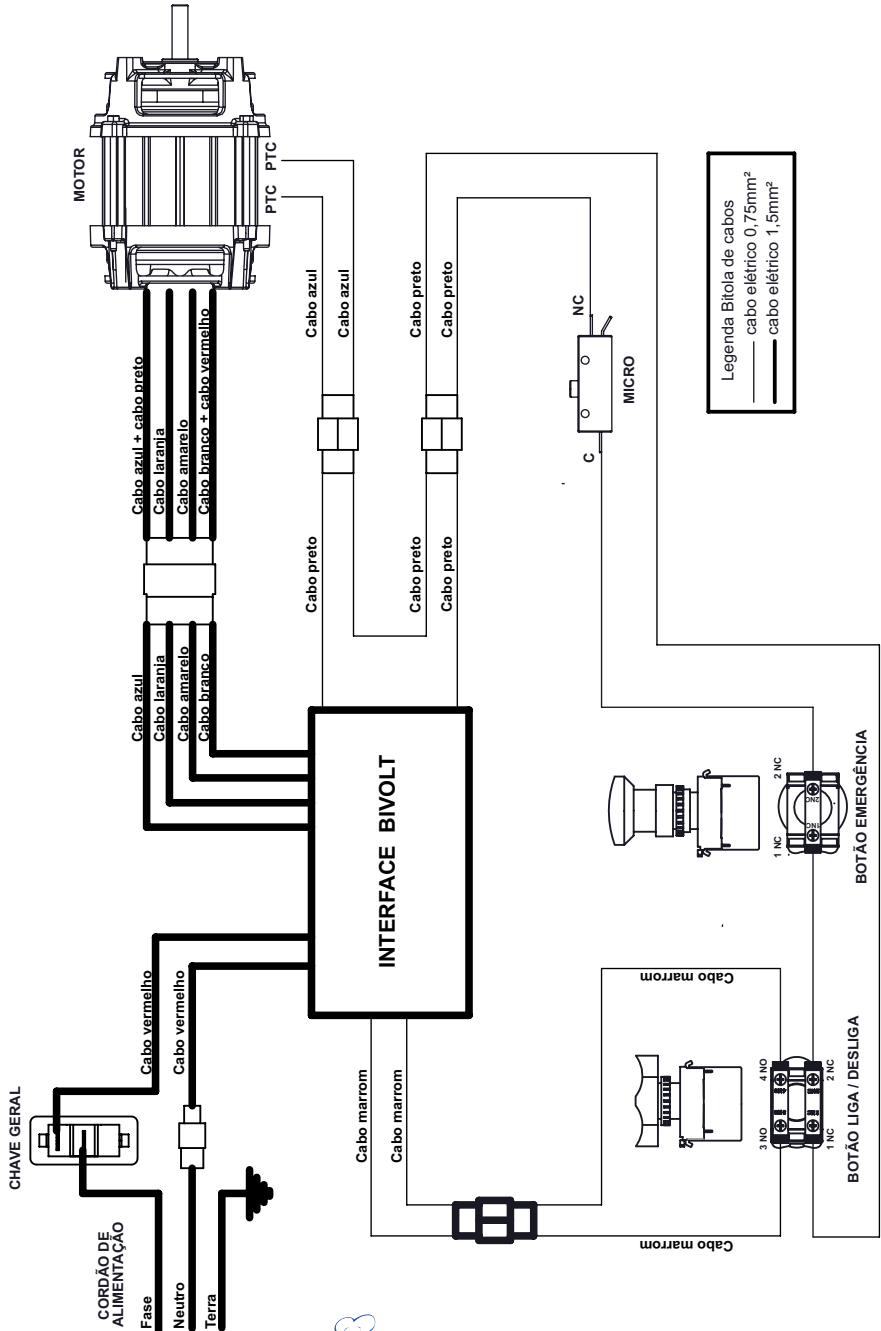
ITEM	DESCRIÇÃO	CLE-390	CLI-390
1	Mancal Direito S/ Orelha	6307	6307
2	Excêntrico	3875	3875
3	Mancal Guia Fechado	1054	1054
4	Rolamento 6202 2RS	80814	80814
5	Haste Sustentação	9649	9649
6	Mola Bicônica 6 Espiras	6664	6664
7	Punho Reg. Cilindro	8441	8441
8	Engate Cremalheira	1609	1609
9	Cremalheira	8367	8367
10	Pino Alavanca	09028	09028
11	Haste 5/8x442	5749	5749
12	Mancal Guia Menor	6939	6939
13	Mola Bicônica 7 Espiras	6741	6741
14	Flange	5112	5112
15	Conjunto Cilindro Superior	5947	5947
16	Conjunto Cilindro Inferior	5832	5832
17	Conjunto Limpador	6327	6327
18	Mola Tração 50 Espiras	6453	6453
19	Conjunto Eixo Acionador	13084	13084
20	Chave Fim de Curso	00725	00725
21	Conjunto Regulador Cilindro	11737	11737
22	Rolamento 6204 2RS	00020	00020
23	Mancal Rolete Direito	7299	7299
24	Tube Rolete	7356	7356
25	Conjunto Rolo PVC	7045	7045
26	Conjunto Funil	6598	15671
27	Bucha Funil	924	924
28	Conjunto Painel Frontal	22243	22243
29	Mancal Guia Aberto	1056	1056
30	Mancal Maior	1058	1058
31	Mancal Esquerdo Orelha	6308	6308
32	Pé Borracha	70367	70367
33	Eixo Fixador Esquerdo	1543	1543
34	Eixo Fixador Direito	7134	7134
35	Bloco Contato 1 NF	70714	70714
36	Conjunto Base Motor	6083	6083
37	Eixo Pinhão	5759	5759
38	Engrenagem Motora 16 Dentes	6325	6325
39	Engrenagem Tração 16 Dentes	6129	6129
40	Conjunto Pinhão	1553	1553
41	Mesmo cód. que Item 4	80814	80814
42	Volante	7262	7262
43	Engrenagem Movida 25 Dentes	3860	3860
44	Engrenagem Chaveta 44 Dentes	5348	5348
45	Espaçador	84401	84401
46	Anel Elástico I 35	03277	03277
47	Tabela de Motor pág. 08	-	-
48	Parafuso Allen Sext Int. M8x15	5520	5520
49	Polia Motor	9080	9080
50	Correia Z 1025	81687	81687
51	Conjunto Proteção Volante	17902	17902
52	Conjunto Grade Proteção	15672	15672
53	Mancal Rolete Esquerdo	7300	7300
54	Manipulo	7179	7179
55	Proteção Micro Esquerda	7301G	7301G

VISTA EXPLODIDA PAINEL CL-300 MINI, CL-300, CL-390



ITEM	DESCRIÇÃO	CL 300 CL 300 Mini	CL 390
01	Botão Emergência	70710	70710
02	Etiqueta Emergência	71584	71584
03	Parafuso AA c/Pan 4,2 x 9,5 ZB	16734	16734
04	Proteção Superior Cilindro	17838	17840
05	Flange Botão AF3F	72363	72363
06	Bloco Contato NF	72243	72243
07	Proteção Fiação	17841	17841
08	Cabo 3x1,5	72390	72390
09	Terminal Aperto TA-6	71577	71577
10	Prensa Cabo	71621	71621
11	Capa Silicone	70601	70601
12	Etiqueta Equipotencialidade	71577	71577
13	Parafuso Philips M5x16	71673	71673
14	Botão Duplo	70711	70711
15	Parafuso M4x12	13229	13229
16	Etiqueta Tensão Perigosa	71578	71578
17	Painel V6	22233	22233
18	Arruela Dentada M5	71585	71585
19	Porca Sextavada M5	03276	03276
20	Arruela de Pressão M5	14495	14495
21	Etiqueta Terra Proteção	71582	71582
22	Bloco de Contato NA	72242	72242
23	Interface de Segurança	72383	72383
24	Chave Geral	03914	03914

ESQUEMA ELÉTRICO CL-300 MINI, CL300, CL390



CL-300 MINI

CLI-300

CLE-390

CLI-390



Gpaniz Indústria de Equipamentos para Alimentação Ltda.

Adolfo Randazzo, 2010 - CEP. 95046-800 - Caxias do Sul -RS

CNPJ 90.771.833/0001-49