

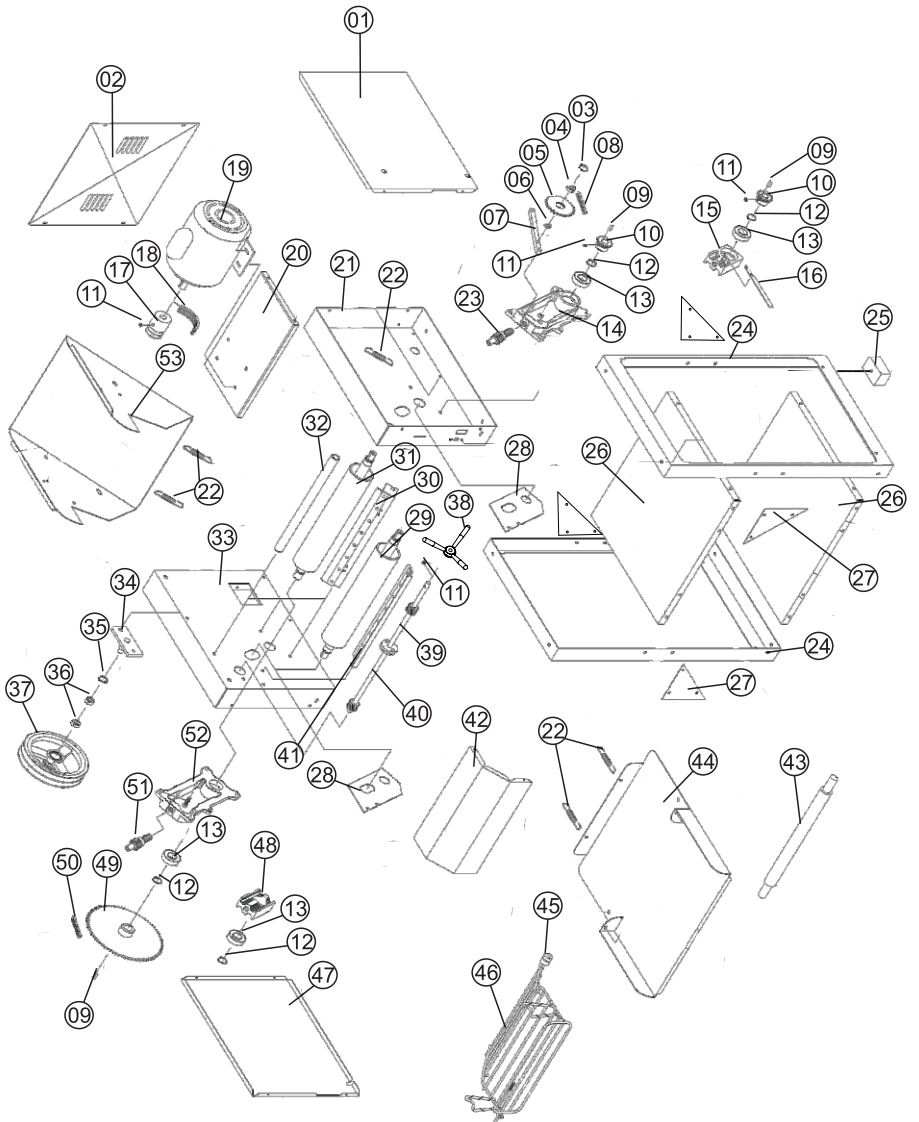
CILINDRO LAMINADOR

CL-390

G.PANIZ

Lista de Peças

VISTA EXPLODIDA MÁQUINA



CATÁLOGO DE PEÇAS

ITEM	DESCRIÇÃO	CL-390
1	Conjunto Painel V6	22258
2	Tampa Traseira	03371
3	Anel Elástico I 26	03413
4	Rolamento 6203 ZZ	00846
5	Engrenagem Z 28	01218
6	Espaçador Ø 25,40x18,65mm	03634
7	Esticador Corrente	02988
8	Corrente 580mm	73967
9	Chaveta 06x06x20	00994
10	Engrenagem Z-19	26147
11	Parafuso Allen S/Cabeça M8x8	00749
12	Anel Elástico E 25	00973
13	Rolamento 6205 2RS	00021
14	Mancal Direito	03398
15	Mancal Móvel Direito	03400
16	Indicador Abertura	03426
17	Polia Motor 2Z-50 F 3/4 CL *	02515
18	Correia Z-725 CL *	00377
19	Tabela de Motor pág.	-
20	Suporte Motor	03370
21	Lateral Direita	03498
22	Mola Esticador Suporte Raspador	01029
23	Coroa Direita Mancal	03384
24	Lateral Pedestal	03410
25	Pé Borracha 40x60	70778
26	Divisor Pedestal	03411
27	Reforço Pedestal	03054
28	Proteção Interna Cilindro	03374
29	Conjunto Cilindro Superior	03389
30	Conjunto Raspador Inferior	03380
31	Conjunto Cilindro Inferior	03393
32	Tirante	02058
33	Conjunto Soldado Lateral Esquerda	21837
34	Conjunto Mancal Fixação Polia	01483
35	Anel Elástico I 32	00970
36	Rolamento 6002 ZZ	00022
37	Conjunto Polia de Transmissão	2753+04308
38	Manípulo	08426
39	Conjunto Eixo Direito	02200
40	Conjunto Eixo Esquerdo	02201
41	Conjunto Raspador Superior	03387
42	Proteção Cilindro	03369
43	Conjunto Rolo PVC	02454
44	Bandeja Inferior	03368
45	Acionador Micro Interno	1628
46	Conjunto Proteção Aramado	02583
47	Tampa Esquerda	03373
48	Mancal Móvel Esquerdo	03400
49	Engrenagem Z76	03973
50	Corrente 850mm	70297
51	Coroa Esquerda Mancal	03385
52	Mancal Esquerdo	03399
53	Bandeja Superior	03367
54	Prolongador mola Z19	26148

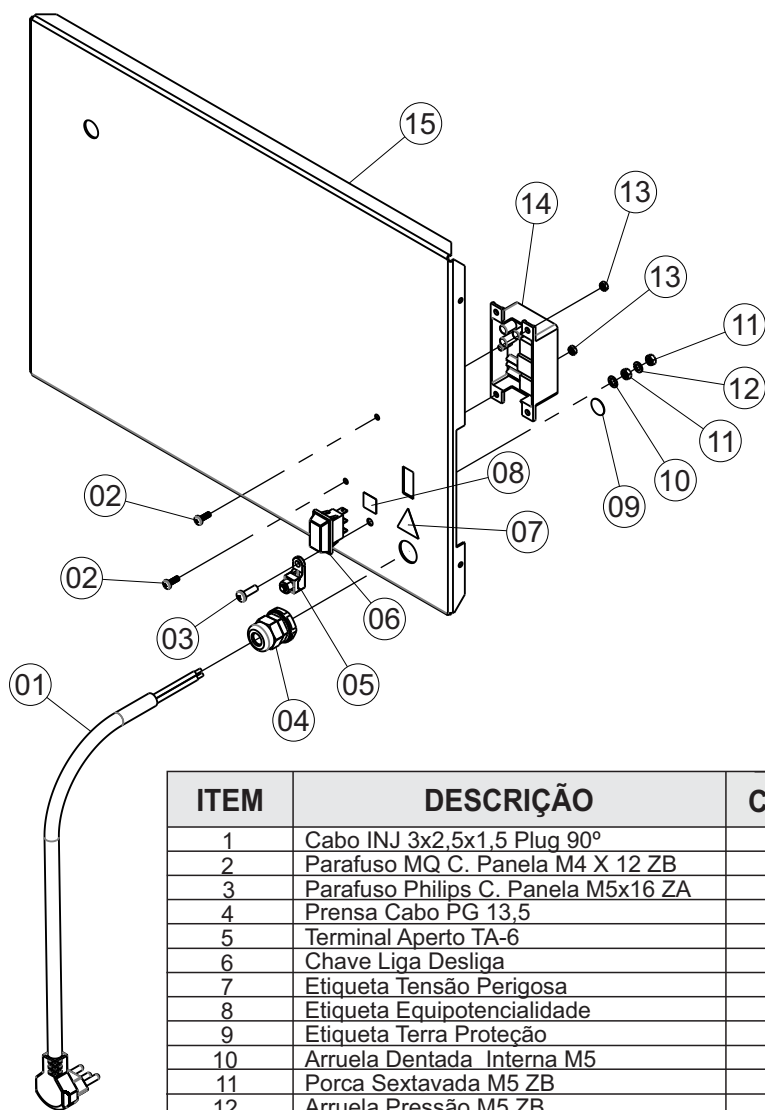
* Polia Motor 2Z CS-390 58mm 03930

* Correia Z-750 CS-390 70281

OBS.: Pedestal é opcional na compra da máquina.

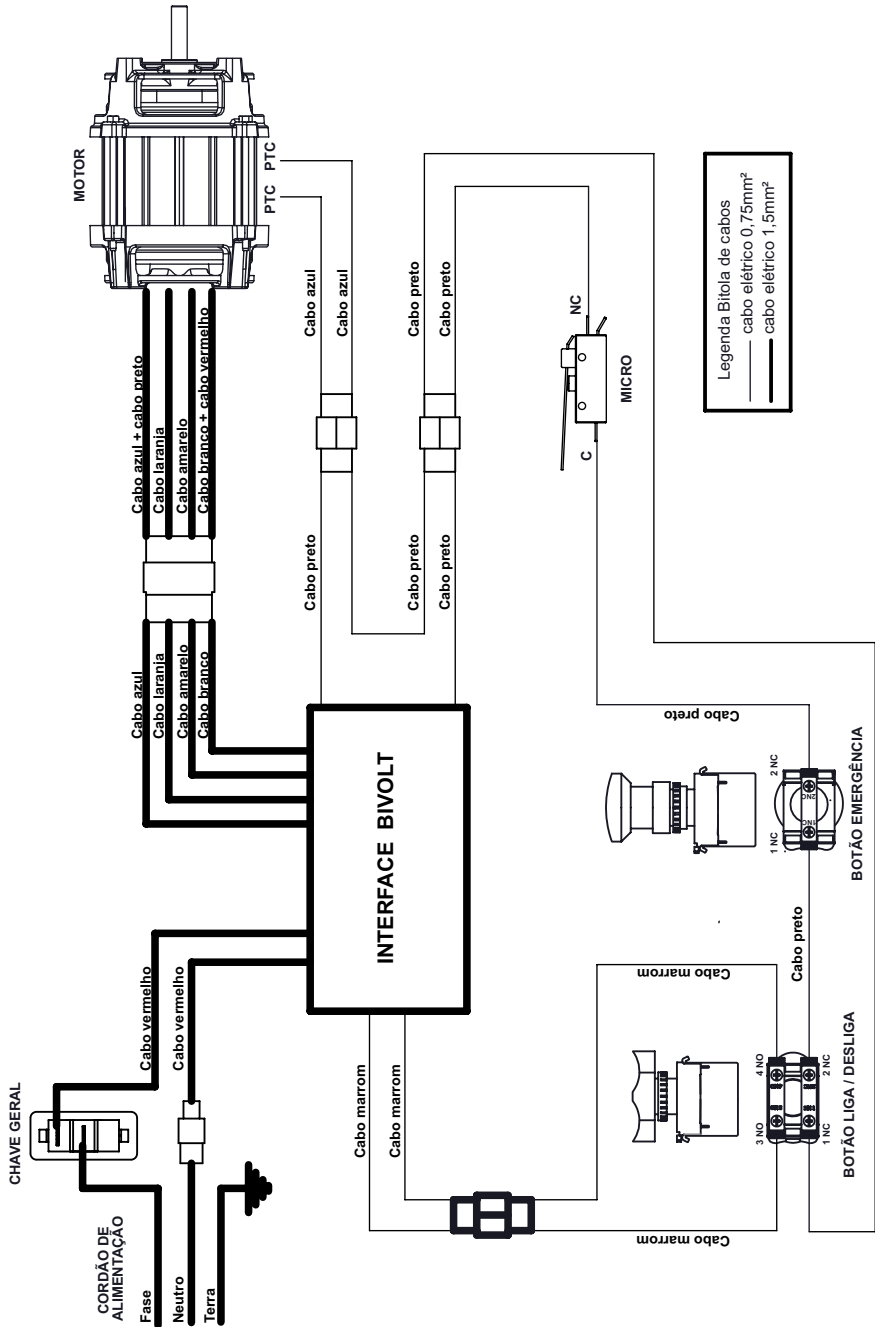
G.PANIZ

VISTA EXPLODIDA PAINEL



ITEM	DESCRIÇÃO	CÓDIGO
1	Cabo INJ 3x2,5x1,5 Plug 90°	72391
2	Parafuso MQ C. Painela M4 X 12 ZB	13229
3	Parafuso Philips C. Painela M5x16 ZA	71673
4	Prensa Cabo PG 13,5	71621
5	Terminal Aperto TA-6	71575
6	Chave Liga Desliga	03914
7	Etiqueta Tensão Perigosa	71578
8	Etiqueta Equipotencialidade	71577
9	Etiqueta Terra Proteção	71582
10	Arruela Dentada Interna M5	71585
11	Porca Sextavada M5 ZB	03276
12	Arruela Pressão M5 ZB	14495
13	Porca Sextavada M4 ZB	00760
14	Interface de Segurança	72383
15	Tampa Direita V6	22259

ESQUEMA ELÉTRICO 127V-220V MONOFÁSICO



LISTA DE REVISÕES

Revisão	Nº Série Inicial	Nº Série Final	CDA	Descrição
00	040221XXXXXX	220321XXXXXX	4148	Inclusão dos códigos 26147, 26148 e 73967.
01	230321XXXXXX	150324XXXXXX	5345	Inclusão dos códigos 26147, 26148 e 73967.
02	160324XXXXXX			
03				
04				
05				

CL-390 SS

G.PANIZ



ATENDIMENTO AO CONSUMIDOR

(0-XX-54) 2101 3400

0800-704-2366

www.gpaniz.com.br gpaniz@gpaniz.com.br

Gpaniz Indústria de Equipamentos para Alimentação Ltda.

Adolfo Randazzo, 2010 - CEP. 95046-800 - Caxias do Sul -RS

CNPJ 90.771.833/0001-49